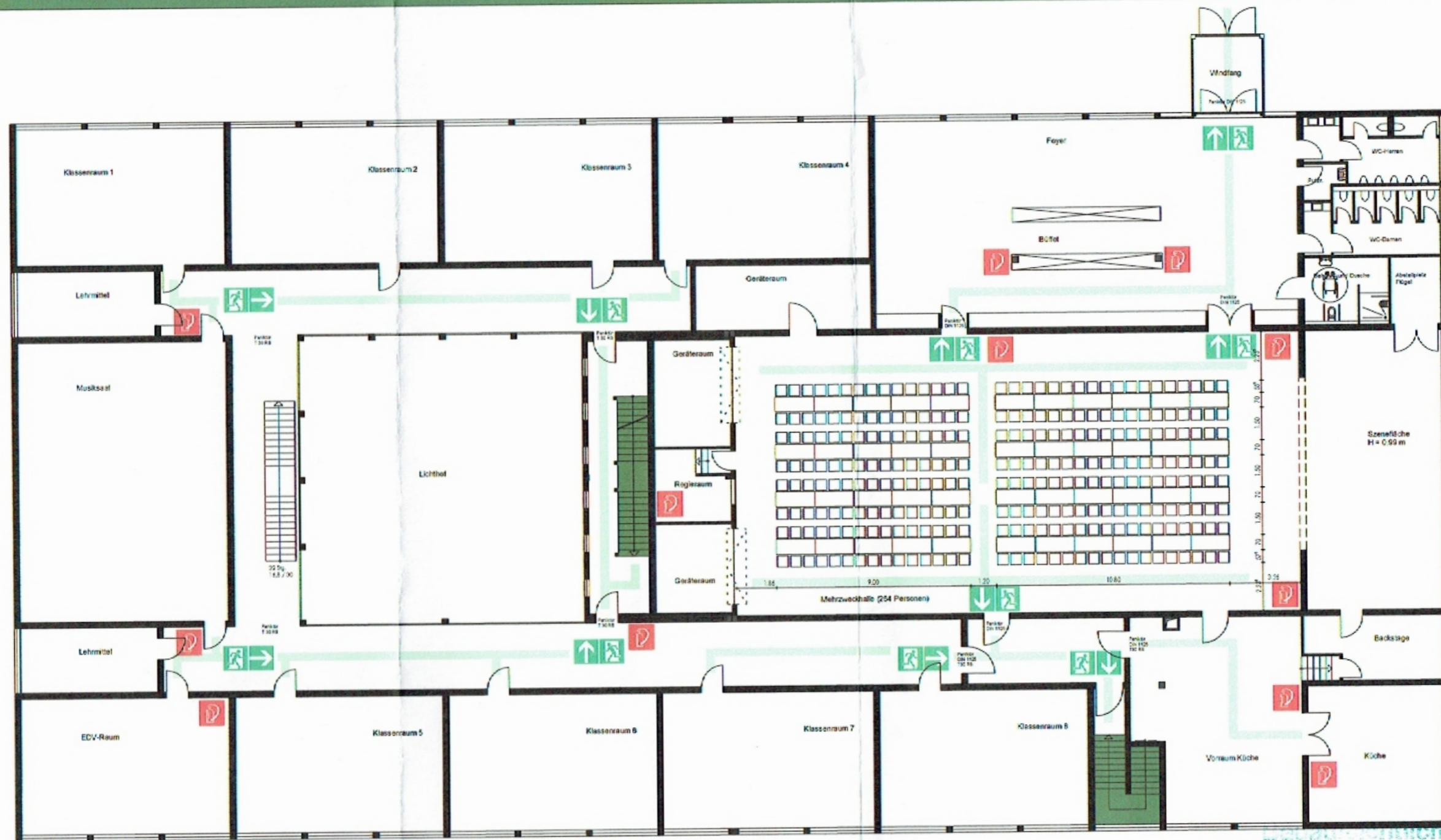


BESTUHLUNGSPLAN



Verhalten im Brandfall Ruhe bewahren

1. **Brand melden** Brandmelder betätigen oder Telefon **112**
Wer meldet?
Was ist passiert?
Wo viele sind betroffen/verletzt?
Wo ist etwas passiert?
Warten auf Rückfragen!
2. **In Sicherheit bringen** Gefährdete Personen mitnehmen
Türen schließen
Gefahrenzeichen setzen
Rettungsweg folgen
Auftrag nicht befehlen
Anweisungen beachten
3. **Löschversuch unternehmen** Feuerlöscher, Wandhydrant / Löschschlauch, Mülle und Geräte zur Brandbekämpfung benutzen

Verhalten bei Unfällen Ruhe bewahren

1. **Unfall melden** Telefon: **110 od. 19 222**
Wo geschah es?
Was geschah?
Wie viele Verletzte?
Welche Art von Verletzungen?
Warten auf Rückfragen!
2. **Erste Hilfe** Abseicherung des Unfallortes
Versorgen der Verletzten
Anweisungen beachten
3. **Weitere Maßnahmen** Rettungsdienste einweisen
Schaufstige entfernen

Legende

- Richtungsangabe
- Rettungsweg / Notausgang
- Erste Hilfe
- Feuerlöscher

Bestuhlungsräumen geprüft:

Der Obervorgemeister
der Freiwilligen Feuerwehr Völklingen
- Unters. Sachverständigenbehörde -
Völklingen, den 25.04.10



STADT VÖLKLINGEN

Dorfgemeinschaftshaus Geislautern
1. Obergeschoss, Maßstab 1 : 200
Datum: 21.04.2010